

# Produktový katalog



## HISTORIE FIRMY GUARD – Mudroch, spol. s r. o.

**1900**

Firmu založil český podnikatel Karel Mudroch ve Vídni v roce 1900 a v roce 1904 se usadil na Moravě v Tišnově. Hlavním výrobním programem byly původně dosické závorové zámky a visací zámky dle svých vlastních patentů.

Koncem dvacátých let stoupala poptávka po novém bezpečnostním zámku s cylindrickou vložkou. Výrobu těchto zámků na „plochý klíč“ v Československu blokoval v té době patent německé firmy Zeiss – Ikon, jehož principem byla vložka s otvorem pro šroub upevněná z čela zámku.

**1932**

Karel Mudroch nečekal s výrobou tohoto druhu zboží, až zmíněný patent přestane působit a v roce 1932 uvedl na trh vlastní patent zámku s cylindrickou vložkou pod chráněnou značkou GUARD, splňující vysoké nároky na bezpečnost a pevnost. Tato první cylindrická vložka vyráběná v Československu tvoří se svými dvěma zuby a závorou zámku funkční jednotku. Vlastní zámek nemá péra, je používán dodnes – více jak šedesát let a firma k nim dosud dodává náhradní dvouzubé cylindrické vložky.

Firma „KAREL MUDROCH“ byla v Československu nejenom první, ale také dlouho jedinou, vyrábějící cylindrické zámkové vložky.

Specialitou firmy se rovněž staly centrální uzamykací systémy. O tom, jak vysoce byly tišnovské zámky v odborných kruzích ceněny, svědčí skutečnost, že čs. ministerstva, přední hotely, vládní a správní budovy, nemocnice, školy, hlavní rozvodny a trafostanice čs. elektráren atd. byly zabezpečeny zámky značky GUARD. Do současnosti bylo již vyrobeno více než 6 000 centrálních uzamykacích systémů a jejich dokumentace je od začátku výroby pečlivě archivována s utajením jejich vlastníkům, kterým jsou poskytovány servisní služby formou výroby náhradních klíčů a vložek dvouzubých a jednozubých dle typů zámků.

**1945**

Další rozvoj podniku přerušila druhá světová válka. Rok 1945 přinesl pro firmu jedinečné perspektivy. Německé průmyslové podniky, do roku 1939 největší výrobci zámků v Evropě, ležely v troskách. Neporušený český průmysl měl ve světě výbornou pověst a Československo velké sympatie svobodného světa. Tišnovská továrna měla veškeré předpoklady stát se předním evropským podnikem svého oboru. Nestalo se tak v důsledku neblahého politického vývoje. Soukromá firma byla zdruštěvněna, a tak odsouzena k nezájmu o její další rozvoj.

**1991**

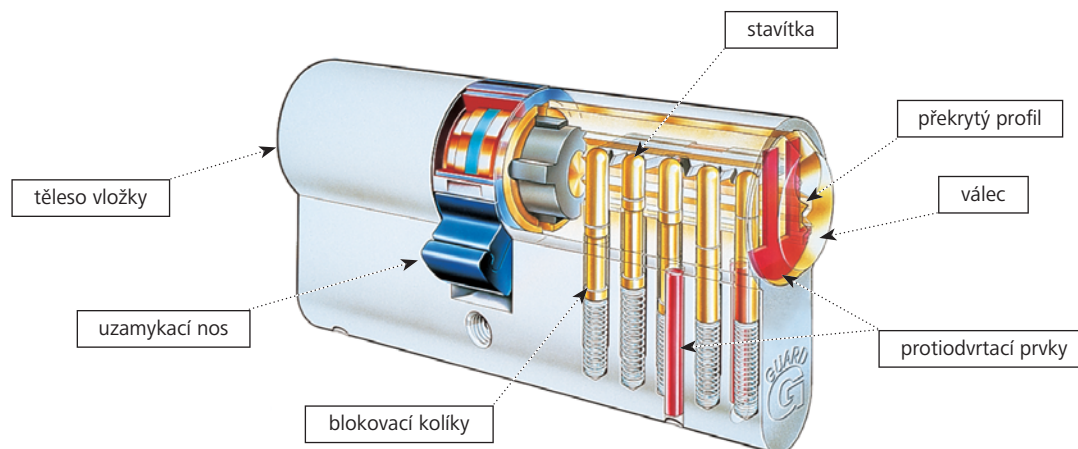
Firma GUARD – Mudroch, spol. s r. o., založena v roce 1991 potomky zakladatele firmy, navázala na tradici vysoké kvality a zaujala tak přední místo mezi výrobky svého druhu.

**1998**

V roce 1998 se společníkem firmy Mudroch, spol. s r. o., stala rakouská firma EVVA-WERK Gesellschaft m.b.H. & Co. KG, která do tišnovské továrny přinesla potřebné know-how a modernější technologie. Do dnešních dnů se společně podařilo rozšířit nabízený sortiment zámků i služeb a tradiční česká značka GUARD tak ještě více upevnila svoji pozici předního výrobce kvalitních a bezpečných zámků.

**2009**

Firma EVVA-WERK Gesellschaft m.b.H. & Co. KG se stala 100% majitelem společnosti GUARD – Mudroch, spol. s r. o.



## VLOŽKY GUARD JSOU VYRÁBĚNY VE TŘECH TYPOVÝCH ŘADÁCH

### G 330

Standardní bezpečnostní vložka s překrytým profilem a protivyhmatacími aktivními prvky uvnitř je určena pro běžné způsoby zabezpečení. Vložka je dodávána s 5 prodlouženými klíči a bezpečnostní kartou. Náhradní klíče vyrobí pouze vybraná síť zámečníků. K vložce je možné podle čísla uvedeného na bezpečnostní kartě doobjednat další vložky, visací zámky a jiné výrobky na shodný klíč.

### G 550

Tato bezpečnostní vložka je určena pro vyšší stupeň zabezpečení objektů. Vložka je chráněna kalenými kolíky a speciálně tvarovanou destičkou proti odvrtání. Překrytý profil a tvarovaná stavítka zabezpečují vložku proti vyhmatání. Vložka je standardně dodávána s bezpečnostní kartou a s 5 prodlouženými klíči i pro kování R1. Náhradní klíče vyrobí pouze firma GUARD – Mudroch, spol. s r. o. a vybraná síť zámečníků. K vložce je možné doobjednat další vložky, visací zámky a jiné výrobky ze sortimentu firmy GUARD na shodný klíč.

### G 570

Zámková vložka určená pro všechny druhy uzamykacích systémů GUARD. Vložka je vybavena překrytým, speciálně tvarovaným integrovaným profilem a aktivními protivyhmatacími prvky. Za příplatek může být vložka opatřena ochranou proti odvrtání a dalšími bezpečnostními prvky. Vložka je dodávána bez klíčů. Klíče je nutné v rámci celého systému objednat zvlášť. Použité profily klíčů jsou odlišné od ostatních profilů používaných u sériově vyráběných vložek, a proto náhradní klíče zhotovuje výhradně výrobce – firma GUARD – Mudroch, spol. s r. o.

### CPS – Nový stupeň zabezpečení

Tato bezpečnostní vložka s překrytým a s prvky znemožňující odvrtání, ztělesňuje produkt f. GUARD a EVVA, kteří patří k předním evropským výrobcům bezpečnostní techniky. Jedná se o vložku která zcela naplňuje požadavek funkční bezpečnosti uživatele. Mezi tyto priority patří především patentový systém profilu a masivní blokovací prvky. U této vložky jsme vyvinuli nový antibumpingový systém, znemožňující překonání vložky nedestruktivní metodou. Vložka se dodává s 5ti prodlouženými klíči a bezpečnostní kartou, pomocí které Vám náhradní klíče vyrobí pouze vybraná síť zámečníků.

## Ochrana proti odvrtání

Ochranu proti odvrtání tvoří kalené kolíky v tělese a kalená ocelová destička ve válci vložky. Výborná do dveří, kde čelo vložky není nijak chráněno kováním. (značení v objednávkách – M.A.)



## Krytka proti prachu

Krytka proti prachu a povětrnostním vlivům zabraňuje zanesení nečistot a agresivních látek do uzamykacího mechanismu. Je upevněna na čelní straně zámkové vložky, zvyšuje tak její spolehlivost a prodlužuje životnost. (značení v objednávkách – SSW)



## Úprava proti rozlomení

Tato úprava vložky GUARD se použije všude tam, kde není možné zabezpečit zámkovou vložku proti rozlomení vhodným kováním. Úpravu tvoří speciální uzamykací nos, který semkne oba válce vložky k sobě, čímž dojde k výraznému zpevnění tělesa vložky. (značení v objednávkách – ARS)



## Možnost odemknutí i při zasunutém klíči z druhé strany

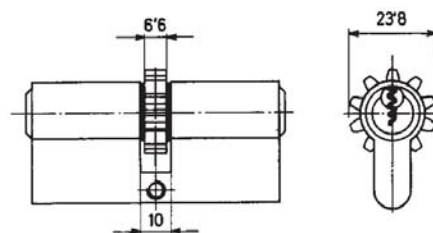
Tuto vložku GUARD je vhodné použít v domovech důchodců, dětských domovech, ústavech sociální péče a všude tam, kde je nutné otevřít byt a poskytnout pomoc např. staršímu člověku, který má z vnitřní strany zasunutý a pootočený klíč. (značení v objednávkách – BSZ)



## Ozubené kolečko

Ozubené kolečko místo zamykacího nosu pro zámkovou vložku. Použití do závor a rozvorových zámků.

Počet zubů: 10 (značení v objednávkách – ZR/10)  
12 (značení v objednávkách – ZR/12)  
18 (značení v objednávkách – ZR/18)



## Dvouzubý uzamykací nos

Dvouzubý uzamykací nos GUARD do speciálních zadlabávacích zámků pro dvouzubé vložky vyráběné firmou GUARD od roku 1932 pod označením „GUARD systém 2“. (značení v objednávkách – ZZ L/P; nutno uvést levé/pravé dveře)



## BEZPEČNOSTNÍ ZÁMKOVÁ PŮLVLOŽKA GUARD

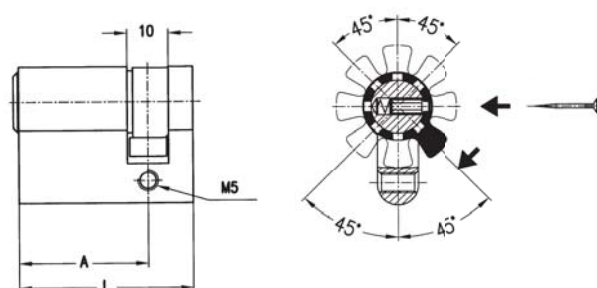
- G 330
- G 550
- G 570
- CPS

### Standardní provedení

- povrchová úprava saténový nikel
- 5 ks prodloužených klíčů vhodných i pro kování typu R 1 u typů G 330 a G 550
- bezpečnostní karta
- ochrana proti odvrtání u typu G 550
- překrytý profil klíče a tvarové blokovací kolíky chrání vložku proti vyhmatání (*jeden ze způsobů násilného napadení zámkové vložky*)
- niklovaná stavítka a blokovací kolíky zajišťují nižší opotřebení a dlouhou životnost uzamykacího mechanismu
- délka tělesa vložky od upevňovacího otvoru již od 27 mm
- možnost začlenění do všech uzamykacích systémů GUARD
- uzamykací nos podle normy DIN přestavitelný do 8 poloh po 45°
- požární odolnost T30 (*odolává 30 min. teplotě 821°C*)
- rozměrová řada dle tabulky

### Provedení na objednávku

- ochrana proti odvrtání u typu G 570 (*značení v objednávkách – MA*)
- krytka proti prachu a povětrnostním vlivům (*značení v objednávkách – SSW*)
- sjednocení více vložek, visacích zámků a dalších výrobků ze sortimentu firmy GUARD na stejný společný klíč (*značení v objednávkách – NA SPOLEČNÝ KLÍČ*)
- povrchová úprava pasivovaná mosaz (*značení v objednávkách – MS*)
- povrchová úprava leštěná a lakovaná mosaz (*značení v objednávkách – MS POL*)



typové označení	celková délka L	délka půlvložky po střed šroubu A
HZ/27	36	27
HZ/32	41	32
HZ/37	46	37
HZ/42	51	42
HZ/47	55	47
HZ/52	61	52
HZ/57	66	57
HZ/62	71	62
HZ/67	76	67
HZ/72	81	72
HZ/77	86	77

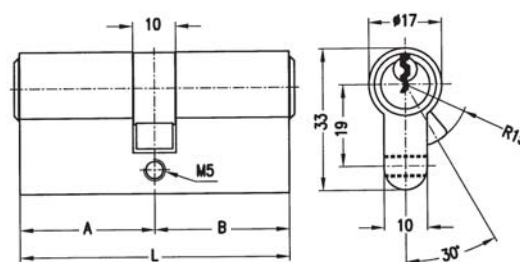
## BEZPEČNOSTNÍ ZÁMKOVÁ VLOŽKA GUARD

- G 330
- G 550
- G 570
- CPS



### Standardní provedení

- povrchová úprava saténový nikl
- 5 ks prodloužených klíčů vhodných i pro kování typu R 1 u typů G 330 a G 550
- bezpečnostní karta
- ochrana proti odvrtání u typu G 550
- překrytý profil klíče a tvarové blokovací kolíky chrání vložku proti vyhatání (jeden ze způsobů násilného napadení zámkové vložky)
- niklovaná stavítka a blokovací kolíky zajišťují nižší opotřebení a dlouhou životnost uzamykacího mechanismu
- délka tělesa vložky od upevňovacího otvoru již od 27 mm na obě strany
- možnost začlenění do všech uzamykacích systémů GUARD
- uzamykací nos vhodný pro tuzemské i zahraniční zadlabávací zámky
- požární odolnost T30 (odolává 30 min. teplotě 821°C)
- rozměrová řada dle tabulky



### Provedení na objednávku

- ochrana proti odvrtání u typu G 570 (značení v objednávkách – MA)
- ochrana proti rozlomení vložky a vytržení válce (značení v objednávkách – ARS)
- úprava, která umožňuje odemknout vložku i při zasunutém a pootočeném klíči z druhé strany (značení v objednávkách – BSZ)
- krytka proti prachu a povětrnostním vlivům (značení v objednávkách – SSW)
- sjednocení více vložek, visacích zámků a dalších výrobků ze sortimentu firmy GUARD na stejný společný klíč (značení v objednávkách – NA SPOLEČNÝ KLÍČ)
- uzamykací nos dvouzubý pro starší typy zadlabávacích zámků GUARD systém 2 (značení v objednávkách – 2Z L/P; nutno uvést levé/pravé dveře)
- uzamykací nos podle normy DIN
- ozubené kolečko (značení v objednávkách – ZR/10,12,18)
- povrchová úprava pasivovaná mosaz (značení v objednávkách – MS)
- povrchová úprava leštěná a lakovaná mosaz (značení v objednávkách – MS POL)

typové označení	celková délka L	rozměr vložky A + B
27/27	54	27 + 27
27/31	58	27 + 31
27/36	63	27 + 36
27/41	68	27 + 41
27/46	73	27 + 46
31/31	62	31 + 31
31/36	67	31 + 36
31/41	72	31 + 41
36/36	72	36 + 36
31/46	77	31 + 46
36/41	77	36 + 41
31/51	82	31 + 51
36/46	82	36 + 46
41/41	82	41 + 41
41/46	87	41 + 46
31/56	87	31 + 56
36/51	87	36 + 51
31/61	92	31 + 61
36/56	92	36 + 56
41/51	92	41 + 51
46/46	92	46 + 46
36/61	97	36 + 61
31/66	97	31 + 66
41/56	97	41 + 56
46/51	97	46 + 51
51/51	102	51 + 51
41/61	102	41 + 61
46/56	102	46 + 56
36/66	102	36 + 66
31/71	102	31 + 71
31/76	107	31 + 76
41/66	107	41 + 66
46/61	107	46 + 61
56/56	112	56 + 56
51/61	112	51 + 61
61/61	122	61 + 61

## BEZPEČNOSTNÍ ZÁMKOVÁ VLOŽKA GUARD S KNOFLÍKEM

- G 330
- G 550
- G 570
- CPS

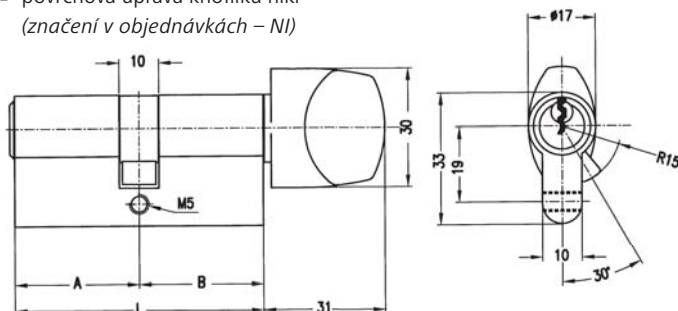


### Standardní provedení

- povrchová úprava saténový nikl
- 5 ks prodloužených klíčů vhodných i pro kování typu R 1 u typů G 330, G 550
- bezpečnostní karta
- ochrana proti odvrtání u typu G 550
- překrytý profil klíče a tvarové blokovací kolíky chrání vložku proti vyhmátání (jeden ze způsobů násilného napadení zámkové vložky)
- niklovaná stavítka a blokovací kolíky zajišťují nižší opotřebení a dlouhou životnost uzamykacího mechanismu
- délka tělesa vložky od upevňovacího otvoru již od 27 mm
- možnost začlenění do všech uzamykacích systémů GUARD
- uzamykací nos podle normy DIN
- požární odolnost T30 (odolává 30 min. teplotě 821°C)
- uzamykací knoflík černé barvy
- rozměrová řada dle tabulky

### Provedení na objednávku

- ochrana proti odvrtání u typu G 570 (značení v objednávkách – MA)
- ochrana proti rozlomení vložky a vytržení válce (značení v objednávkách – ARS)
- krytka proti prachu a povětrnostním vlivům (značení v objednávkách – SSW)
- sjednocení více vložek, visacích zámků a dalších výrobků ze sortimentu firmy GUARD na stejný společný klíč (značení v objednávkách – NA SPOLEČNÝ KLÍČ)
- povrchová úprava pasivovaná mosaz (značení v objednávkách – MS)
- povrchová úprava leštěná a lakovaná mosaz (značení v objednávkách – MS POL)
- povrchová úprava knoflíku nikl (značení v objednávkách – NI)



typové označení	celková délka L	rozměr vložky A + B
27/27	54	27 + 27
27/31	58	27 + 31
27/36	63	27 + 36
27/41	68	27 + 41
27/46	73	27 + 46
31/31	62	31 + 31
31/36	67	31 + 36
31/41	72	31 + 41
36/36	72	36 + 36
31/46	77	31 + 46
36/41	77	36 + 41
31/51	82	31 + 51
36/46	82	36 + 46
41/41	82	41 + 41
41/46	87	41 + 46
31/56	87	31 + 56
36/51	87	36 + 51
31/61	92	31 + 61
36/56	92	36 + 56
41/51	92	41 + 51
46/46	92	46 + 46
36/61	97	36 + 61
31/66	97	31 + 66
41/56	97	41 + 56
46/51	97	46 + 51
51/51	102	51 + 51
41/61	102	41 + 61
46/56	102	46 + 56
36/66	102	36 + 66
31/71	102	31 + 71
31/76	107	31 + 76
41/66	107	41 + 66
46/61	107	46 + 61
56/56	112	56 + 56
51/61	112	51 + 61
61/61	122	61 + 61

## PŘÍDAVNÝ BEZPEČNOSTNÍ ZÁMEK GUARD AZ

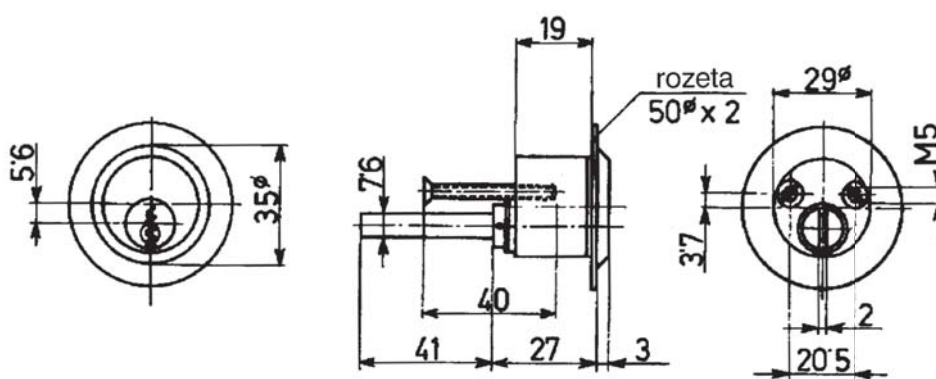
- G 550
- G 570
- CPS

### Standardní provedení

- povrchová úprava saténový nikl
- 5 ks prodloužených klíčů u typu G 550
- bezpečnostní karta
- ochrana proti odvrtání u typu G 550
- překrytý profil klíče a tvarové blokovací kolíky chrání vložku proti vyhatání  
(jeden ze způsobů násilného napadení přídatného zámku)
- niklovaná stavítka a blokovací kolíky zajišťují nižší opotřebení a dlouhou životnost uzamykacího mechanismu
- možnost začlenění do všech uzamykacích systémů GUARD
- ocelová kalená rozeta o průměru 50 mm
- požární odolnost T30 (odolává 30 min. teplotě 821°C)

### Provedení na objednávku

- sjednocení více přídatných zámků, zámkových vložek, visacích zámků a dalších výrobků ze sortimentu firmy GUARD na stejný společný klíč  
(značení v objednávkách – NA SPOLEČNÝ KLÍČ)
- povrchová úprava pasivovaná mosaz  
(značení v objednávkách – MS)
- povrchová úprava leštěná a lakovaná mosaz  
(značení v objednávkách – MS POL)





## BEZPEČNOSTNÍ VISACÍ ZÁMEK GUARD H 24, H 24 W

### Standardní provedení

- nerezový nebo chromovaný kalený ocelový oblouk o průměru 8 mm
- prodloužený oblouk u typu H24 W
- masivní mosazné poniklované těleso zámku
- 3 ks prodloužených klíčů GUARD
- bezpečnostní karta
- překrytý profil klíče a tvarové blokovací kolíky chrání visací zámek proti vyhmatání (*jeden ze způsobů neoprávněného vniknutí zlodějem*)
- niklovaná stavítka a blokovací kolíky zajišťují nižší opotřebení a dlouhou životnost uzamykacího mechanismu
- možnost začlenění do všech uzamykacích systémů GUARD
- požární odolnost T30 (*odolává 30 min teplotě 821°C*)

### Provedení na objednávku

- sjednocení více visacích zámků, zámkových vložek a dalších výrobků ze sortimentu firmy GUARD na stejný společný klíč (*značení v objednávkách – NA SPOLEČNÝ KLÍČ*)



typ	Ø třmene v mm	šířka tělesa v mm	vnitřní výška třmene	vnitřní šířka třmene
H 24	8	45	30	24
H 24 W	8	45	80	24

## BEZPEČNOSTNÍ VISACÍ ZÁMEK GUARD H 30, H 30 W

### Standardní provedení

- nerezový nebo chromovaný kalený ocelový oblouk o průměru 10 mm
- prodloužený oblouk u typu H30 W
- masivní mosazné poniklované těleso zámku
- 3 ks prodloužených klíčů GUARD
- bezpečnostní karta
- překrytý profil klíče a tvarové blokovací kolíky chrání visací zámek proti vyhmatání (*jeden ze způsobů neoprávněného vniknutí zlodějem*)
- niklovaná stavítka a blokovací kolíky zajišťují nižší opotřebení a dlouhou životnost uzamykacího mechanismu
- možnost začlenění do všech uzamykacích systémů GUARD
- požární odolnost T30 (*odolává 30 min teplotě 821°C*)

### Provedení na objednávku

- sjednocení více visacích zámků, zámkových vložek a dalších výrobků ze sortimentu firmy GUARD na stejný společný klíč (*značení v objednávkách – NA SPOLEČNÝ KLÍČ*)



typ	Ø třmene v mm	šířka tělesa v mm	vnitřní výška třmene	vnitřní šířka třmene
H 30	10	55	40	30
H 30 W	10	55	80	30

## BEZPEČNOSTNÍ VISACÍ ZÁMEK GUARD G 222, G 222 W

### Standardní provedení

- nerezový nebo chromovaný kalený ocelový oblouk o průměru 8 mm
- prodloužený oblouk u typu G 222 W
- masivní mosazné poniklované těleso zámku
- 3 ks prodloužených klíčů GUARD
- bezpečnostní karta
- překrytý profil klíče a tvarové blokovací kolíky chrání visací zámek proti vyhatání (jeden ze způsobů neoprávněného vniknutí zlodějem)
- niklovaná stavítka a blokovací kolíky zajišťují nižší opotřebení a dlouhou životnost uzamykacího mechanismu
- možnost začlenění do všech uzamykacích systémů GUARD
- požární odolnost T30 (odolává 30 min. teplotě 821°C)

### Provedení na objednávku

- sjednocení více visacích zámků, zámkových vložek a dalších výrobků ze sortimenty firmy GUARD na stejný společný klíč (značení v objednávkách – NA SPOLEČNÝ KLÍČ)



typ	Ø třmene v mm	šířka tělesa v mm	vnitřní výška třmene	vnitřní šířka třmene
G 222	8	48	30	24
G 222 W	8	48	80	24

## BEZPEČNOSTNÍ VISACÍ ZÁMEK G 50 PLUTO, G 60 GOLEM

### Golem G 60

- vysoce bezpečnostní visací masivní zámek
- oblouk o průměru 12 mm, těleso z kalené oceli povrchově cementované, což zabezpečuje vysokou odolnost proti hrubému násilí
- krytý, oboustranně jištěný oblouk je chráněn proti vypáčení a přestřížení
- 3 ks prodloužených klíčů GUARD
- bezpečnostní karta
- zkušební ústavem zařazen do 3. bezpečnostní třídy podle ENV 1627
- možnost začlenění do uzamykatelného systému GUARD

### Pluto G 50

- vysoce bezpečnostní visací zámek
- oblouk o průměru 10 mm
- vysoká odolnost proti hrubému násilí
- skrytý, oboustranně jištěný oblouk je chráněn proti vypáčení a přestřížení
- prodloužený oblouk u typu G 50 W
- možnost začlenění do uzamykatelného systému GUARD
- 3 ks prodloužených klíčů GUARD
- bezpečnostní karta

### Provedení na objednávku

- sjednocení více visacích zámků, zámkových vložek a dalších výrobků ze sortimenty firmy GUARD na stejný společný klíč (značení v objednávkách – NA SPOLEČNÝ KLÍČ)



typ	Ø třmene v mm	šířka tělesa v mm	vnitřní výška třmene	vnitřní šířka třmene
Pluto G 50	10	53	15	25
Pluto G 50 W	10	53	32	25
Golem G 60	12	63	19	29

## NÁBYTKOVÝ ZÁMEK GUARD – UNIVERSAL 4000 – SE ZÁVOROU

### Standardní provedení

- povrchová úprava vložky zámku saténový nikel
- uzamykací mechanismus se závorou
- 2 ks prodloužených klíčů
- bezpečnostní karta
- pro dveře vložka GUARD MRT 25 včetně rozety
- pro zásuvku stolu vložka GUARD MRL 25 včetně rozety
- zámek je nezávislý na orientaci dveří (levé, pravé)
- možnost použití do tloušťky dveří až 35 mm
- délku vložky dle rozměrové tabulky je nutné při objednávce specifikovat
- niklovaná stavitka a blokovací kolíky
- překrytý profil odolný proti vyhatání
- ocelový poniklovaný plášť zámku
- stavitelná vzdálenost vložky od čela zámku pro dveře 25–35 mm, pro zásuvky 20–30 mm
- možnost začlenění do všech uzamykacích systémů GUARD



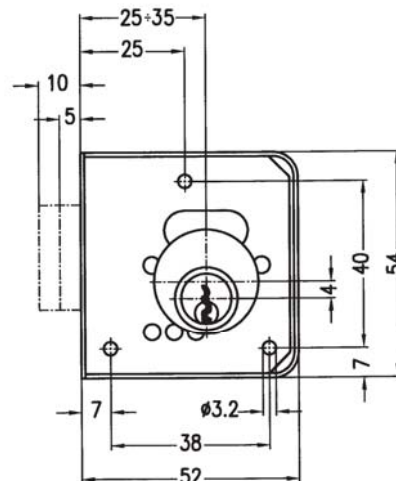
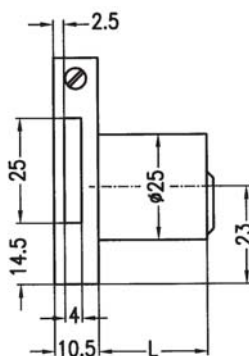
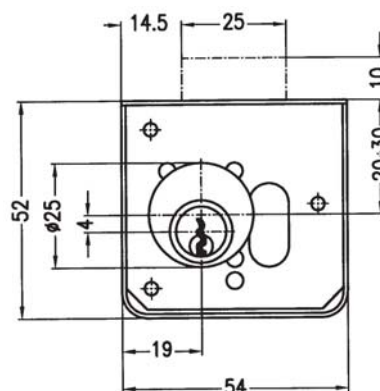
### Popis funkce

- Při uzamčení (otočení klíčem o 360°) dojde k vysunutí závoru o 10 mm.

### Provedení na objednávku

- sjednocení více nábytkových zámků a dalších výrobků ze sortimentu firmy GUARD na stejný společný klíč (značení v objednávkách – NA SPOLEČNÝ KLÍČ)

UNIVERSAL 4000	délka L mm
MRT 25/26 pro dveře	25
MRL 25/26 pro zásuvky	25
MRT 25/31 pro dveře	30
MRL 25/31 pro zásuvky	30
MRT 25/36 pro dveře	35
MRL 25/36 pro zásuvky	35



## NÁBYTKOVÝ ZÁMEK GUARD – UNIVERSAL 4040 FF, FR – SE STŘELKOU

### Standardní provedení

- povrchová úprava vložky zámku saténový nikl
- možnost uzamčení pouhým zaklapnutím
- 2 ks prodloužených klíčů
- bezpečnostní karta
- zámek je závislý na orientaci dveří (levé, pravé)
- možnost použití do tloušťky dveří až 30 mm
- u typu 4040 FF vložka MR 25
- u typu 4040 FR vložka MRT 25
- délku vložky dle rozměrové tabulky je nutné při objednávce specifikovat
- niklovaná stavítka a blokovací kolíky
- překrytý profil odolný proti vyhatání
- ocelový poniklovaný plášť zámku
- možnost začlenění do všech uzamykacích systémů GUARD



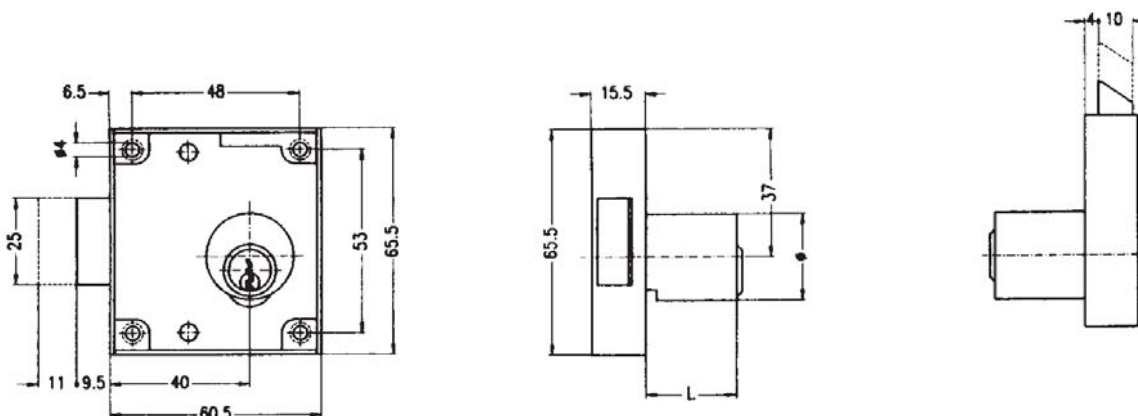
### Popis funkce

- Typ 4040 FF – při uzamčení dojde k zablokování střelky
- Typ 4040 FR – při uzamčení dojde k vysunutí střelky o 11 mm a zablokování

### Provedení na objednávku

- sjednocení více nábytkových zámků a dalších výrobků ze sortimentu firmy GUARD na stejný společný klíč (značení v objednávkách – NA SPOLEČNÝ KLÍČ)

UNIVERSAL 4040 FF	délka L mm	UNIVERSAL 4040 FR	délka L mm
MR 25/26 ESP, pravý	25	MRT 25/26 pravý	25
MR 25/26 ESP, levý	25	MRT 25/26 levý	25
MR 25/31 ESP, pravý	30	MRT 25/31 pravý	30
MR 25/31 ESP, levý	30	MRT 25/31 levý	30
MR 25/36 ESP, pravý	35	MRT 25/36 pravý	35
MR 25/36 ESP, levý	35	MRT 25/36 levý	35



## NÁBYTKOVÝ ZÁMEK GUARD – UNIVERSAL 4540

### Standardní provedení

- povrchová úprava vložky zámku saténový nikel
- tříbodový uzamykací mechanismus
- 2 ks prodloužených klíčů
- bezpečnostní karta
- zámek je nezávislý na orientaci dveří (levé, pravé)
- možnost použití do tloušťky dveří až 35 mm
- vložka zámku GUARD MRT 25
- délku vložky dle rozměrové tabulky je nutné při objednávce specifikovat
- niklovaná stavítka a blokovací kolíky
- překrytý profil odolný proti vyhmatání
- ocelový poniklovaný plášť zámku
- možnost začlenění do všech uzamykacích systémů GUARD

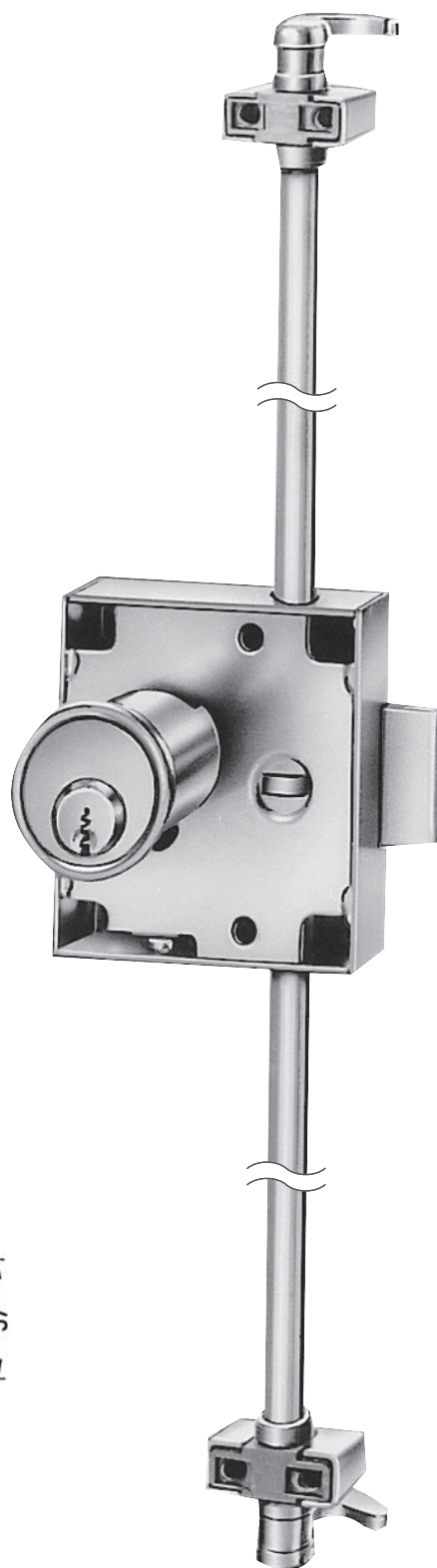
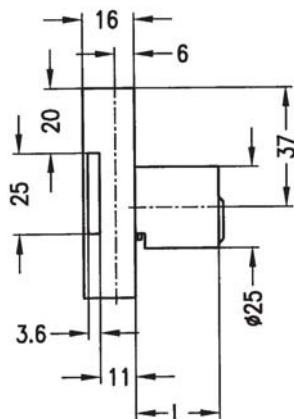
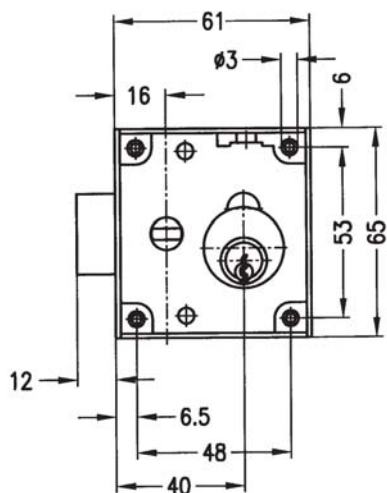
### Příslušenství

- rozeta
- pozinkovaná ocelová tvarová tyč o průměru 8 mm a délky 2000 mm; 2 200 mm; 2 500 mm
- 2 ks zamykacích čepů včetně protiplechu
- 2 ks zavíracích háků včetně vedení tyče

### Provedení na objednávku

- sjednocení více nábytkových zámků a dalších výrobků ze sortimentu firmy GUARD na stejný společný klíč (*značení v objednávkách – NA SPOLEČNÝ KLÍČ*)

UNIVERSAL 4540	tloušťka dveří (L) mm
MRT 25/26	25
MRT 25/31	30
MRT 25/36	35



## NÁBYTKOVÁ VLOŽKA GUARD ZVZ 25 – S EXCETRICKÝM ČEPEM

### Standardní provedení

- povrchová úprava vložky saténový nikel
- uzamykací mechanismus tvoří excentricky uložený čep o průměru 5 mm
- 2 ks prodloužených klíčů
- bezpečnostní karta
- možnost použití do tloušťky stěny zásuvkového stolu až 20 mm
- niklovaná stavítka a blokovací kolíky
- překrytý profil odolný proti vyhmatání
- upevňovací příložka
- možnost začlenění do všech uzamykacích systémů GUARD

### Popis funkce

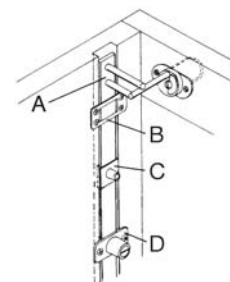
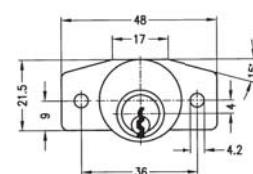
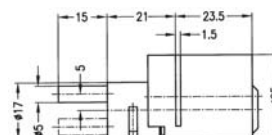
- Při uzamčení (otočení klíčem o 360°) dojde ke zdvihnutí unášecího čepu o 10 mm.

### Provedení na objednávku

- sjednocení více nábytkových zámků a dalších výrobků ze sortimentu firmy GUARD na stejný společný klíč (*značení v objednávkách – NA SPOLEČNÝ KLÍČ*)

### Příslušenství na objednávku (viz obrázek)

- vodící lišta délky 500, 600, 800, 1 000 mm (A)
- vodítko lišty (B)
- blokovací čep v délkách 6 nebo 11 mm (C)
- zarážka (D)
- rozeta



## NÁBYTKOVÝ ZÁMEK GUARD DRZ S VLOŽKOU

### Standardní provedení

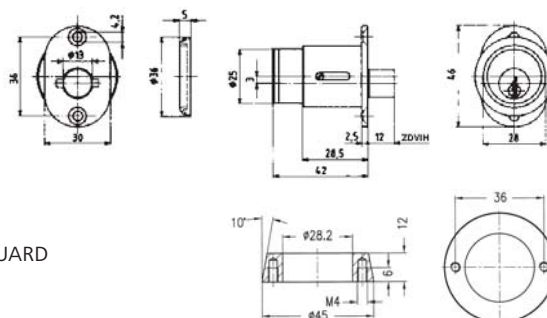
- povrchová úprava vložky saténový nikel
- uzamykací mechanismus tvoří čep o průměru 13 mm
- 2 ks prodloužených klíčů
- bezpečnostní karta
- možnost použití do tloušťky stěny až 20 mm
- niklovaná stavítka a blokovací kolíky
- překrytý profil odolný proti vyhmatání
- rozeta
- možnost začlenění do všech uzamykacích systémů GUARD

### Popis funkce

- K uzamčení dojde bez použití klíče pouhým stlačením vložky o 12 mm.
- Při zasunutí a otočení klíčem o 90° dojde k vyskočení vložky zámku do základní polohy.

### Provedení na objednávku

- sjednocení více nábytkových zámků a dalších výrobků ze sortimentu firmy GUARD na stejný společný klíč (*značení v objednávkách – NA SPOLEČNÝ KLÍČ*)



## ZÁMEK GUARD MB 23 G DO PLECHU

### Standardní provedení

- povrchová úprava vložky saténový nikel
- uzamykací páka č. 5072 A 33,5 (viz str. 18)
- 2 ks prodloužených klíčů
- bezpečnostní karta
- možnost použití pro tloušťky stěny 1–17 mm
- niklovaná stavítka a blokovací kolíky
- překrytý profil odolný proti vyhmatání
- možnost začlenění do všech uzamykacích systémů GUARD

### Popis funkce

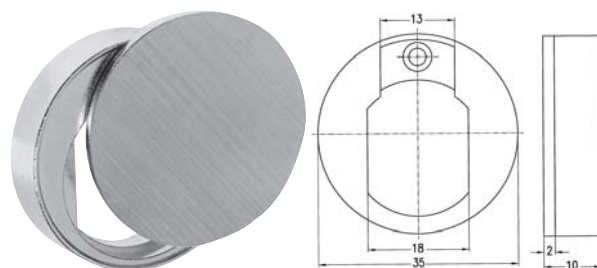
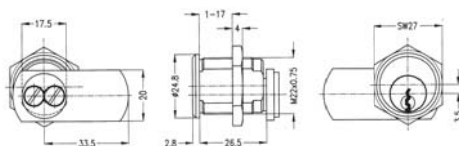
- Při zasunutí a otočení klíčem o 90° dojde k přesunutí uzamykací páky, a tím k odemčení bez možnosti vytažení klíče v této poloze.

### Provedení na objednávku

- sjednocení více zámků do plechu a dalších výrobků ze sortimentu firmy GUARD na stejný společný klíč (značení v objednávkách – NA SPOLEČNÝ KLÍČ)

### Příslušenství na objednávku

- rozeta s krytkou proti prachu
- různé typy uzamykacích pák dle tabulky na straně 18



## ZÁMEK GUARD MB 23 GT DO SKLENĚNÝCH DVEŘÍ

### Standardní provedení

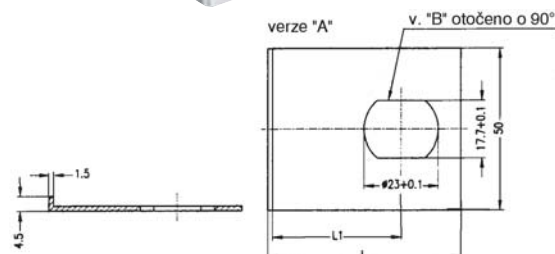
- povrchová úprava vložky saténový nikel
- uzamykací páka č. 5072 A 33,5 (viz str. 18)
- 2 ks prodloužených klíčů
- bezpečnostní karta
- možnost použití pro tloušťky stěny 1–16 mm
- tvarovaná hliníková podložka
- niklovaná stavítka a blokovací kolíky
- překrytý profil odolný proti vyhmatání
- možnost začlenění do všech uzamykacích systémů GUARD

### Popis funkce

- Při zasunutí a otočení klíčem o 90° dojde k přesunutí uzamykací páky, a tím k odemčení bez možnosti vytažení klíče v této poloze.

### Provedení na objednávku

- sjednocení více zámků do skleněných dveří a dalších výrobků ze sortimentu firmy GUARD na stejný společný klíč (značení v objednávkách – NA SPOLEČNÝ KLÍČ)
- různé typy uzamykacích pák dle tabulky na straně 18

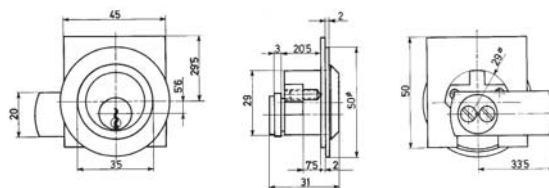


	A1	B1	A2	B2	A3	B3	A4	B4	A5	B5	A6	B6
L	50	50	50	50	55	55	60	60	65	65	70	70
L1	25	25	30	30	35	35	40	40	45	45	50	50

## ZÁMEK GUARD ZB 27, ZB 27 K DO PLECHU

### Standardní provedení

- povrchová úprava saténový nikel
- uzamykací páka č. 5072 A 33,5
- 2 ks prodloužených klíčů
- bezpečnostní karta
- možnost použití pro tloušťky stěny až 7 mm
- ocelová kalená rozeta o průměru 50 mm
- niklovaná stavítka a blokovací kolíky
- překrytý profil odolný proti vyhatání
- možnost začlenění do všech uzamykacích systémů GUARD
- U typu ZB 27K krytka proti prachu.



### Popis funkce

- Při zasunutí klíče je možné otáčet uzamykací pákou o 360°.

### Provedení na objednávku

- sjednocení více zámků ZB 27 a dalších výrobků ze sortimentu firmy GUARD na stejný společný klíč (značení v objednávkách – NA SPOLEČNÝ KLÍČ)
- různé typy uzamykacích pák dle tabulky na straně 18

## NÁBYTKOVÝ ZÁMEK GUARD HMB S VLOŽKOU

### Standardní provedení

- povrchová úprava vložky saténový nikel
- uzamykací mechanismus tvoří uzamykací páka č. 5072 A 37,5, 5 mm tloušťky (viz str. 18)
- 2 ks prodloužených klíčů
- bezpečnostní karta
- možnost použití pro tloušťky stěny až 20 mm
- niklovaná stavítka a blokovací kolíky
- překrytý profil odolný proti vyhatání
- možnost začlenění do všech uzamykacích systémů GUARD



### Popis funkce

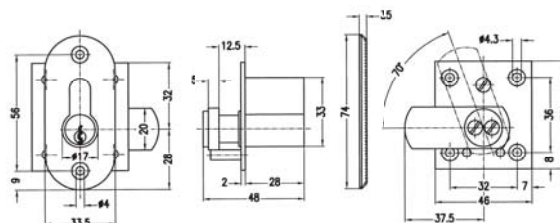
- Při zasunutí a otočení klíčem o 70° dojde k přesunutí uzamykací páky, a tím k odemčení bez možnosti vytažení klíče v této poloze.

### Provedení na objednávku

- sjednocení více zámků a dalších výrobků ze sortimentu firmy GUARD na stejný společný klíč (značení v objednávkách – NA SPOLEČNÝ KLÍČ)

### Příslušenství na objednávku

- rozeta oválná 74 x 34 mm, 4 mm vysoká (značení v objednávkách – E1)

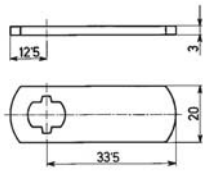




## RŮZNÉ TYPY UZAMYKACÍCH PÁK

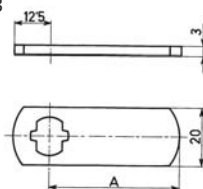
Různé typy uzamykacích pák pro zámky ZB 27, ZB 27 K, MB 23 G, MB 23 GT.

5072

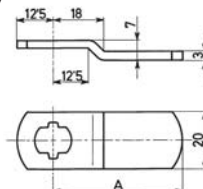


A 27,5 33,5 40 45 50 55 60 65 70 75 80

5073

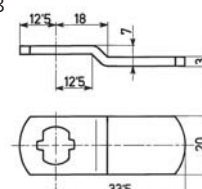


5087



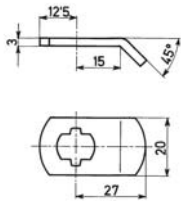
A 45 65

5088

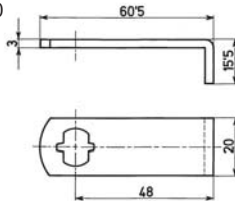


A 45 65

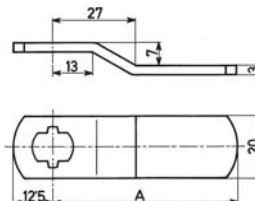
5089



5090

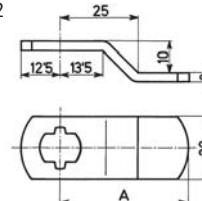


5091



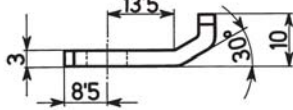
A 39,5 59 65,5

5092

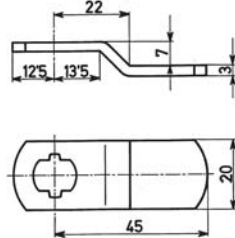


A 41 48,5 52,5

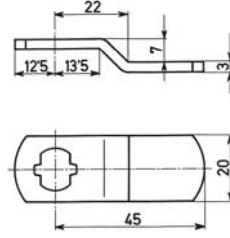
5094



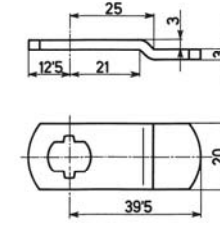
5095



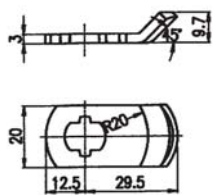
5096



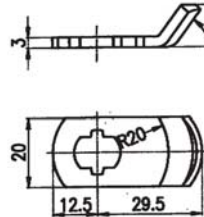
5097



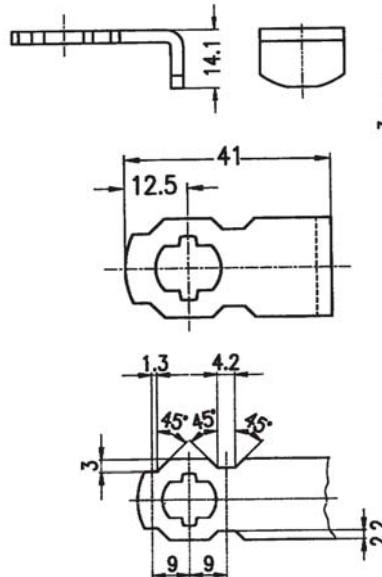
HBFA



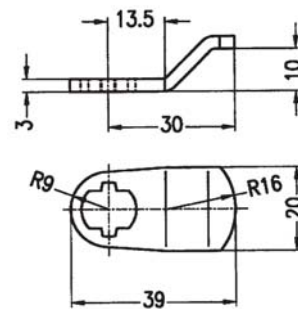
NSK



Renz 1



Renz 2



## ZÁMEK GUARD ERK DO SHRNOVACÍCH DVEŘÍ

### Standardní provedení

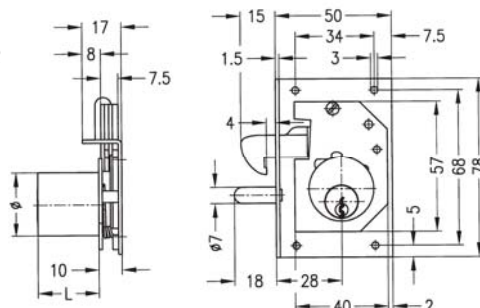
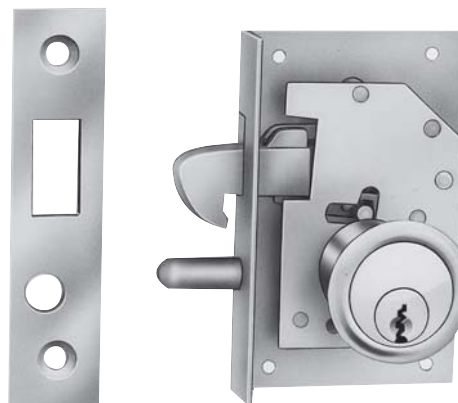
- povrchová úprava vložky saténový nikel
- Vložka MR 25/26
- 2 ks prodloužených klíčů
- bezpečnostní karta
- možnost použití do shrnovacích dveří se silou stěny až 21 mm
- rozeta
- niklovaná stavítka a blokovací kolíky
- překrytý profil odolný proti vyhatání
- možnost začlenění do všech uzamykacích systémů GUARD

### Popis funkce

- Při zasunutí a otočení klíčem o 360° dojde k přesunutí západky, a tím k zamčení do uzamykacího protiplechu.

### Provedení na objednávku

- sjednocení více zámků a dalších výrobků ze sortimentu firmy GUARD na stejný společný klíč (*značení v objednávkách – NA SPOLEČNÝ KLÍČ*)



## UZAMYKATELNÁ KLIKA GUARD – FSG F2

### Standardní provedení

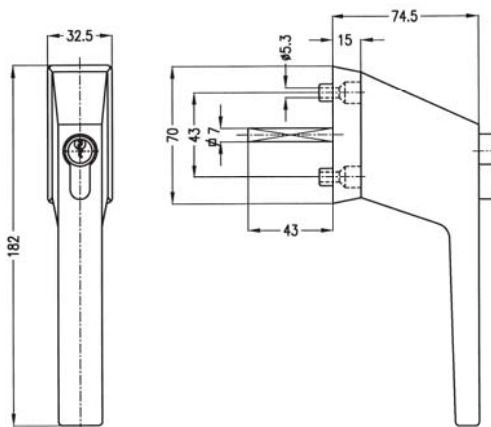
- povrchová úprava stříbrný elox
- rozteč upevňovacích šroubů 43 mm
- čtyřhran o straně 7 mm a délce 43 mm
- kliku je nutné doplnit půlvložkou GUARD HZ 32

### Popis funkce

- Klikka GUARD FSG umožňuje uzamčení ve čtyřech polohách po 90° pouhým zatlačením půlvložky.

### Provedení na objednávku

- povrchová úprava kliky zlatý elox (*značení v objednávkách – F3*)
- povrchová úprava kliky bronzový elox (*značení v objednávkách – F4*)



## UZAMYKACÍ SYSTÉMY GUARD

První uzamykací systémy byly v naší firmě vyrobeny již před více jak 60ti lety. Mezi první zákazníky patřily v roce 1933 například Pražské elektrické podniky, hotel Atlantic, firma Rott a další. Od té doby až do současnosti bylo uspokojeno více jak 6 000 zákazníků. Jednalo se o zámkové systémy pro soukromé osoby, ubytovny, školy, nemocnice, hotely, divadla, lázeňské komplexy, výrobní podniky, sklady a další různorodé objekty.

Účelem uzamykacích systémů je vytvořit funkční systém nadřazených a vlastních klíčů podle provozně-organizačních požadavků zákazníka, a tím snížit na minimum celkový počet klíčů, které nosí každá konkrétní osoba na svazku. Díky překrytému profilu klíče, jenž chrání vložku proti vyhatání planžetou, je možné naše zámkové systémy použít jak pro vnitřní, tak pro vnější zabezpečení objektů. Tvar klíče s prodlouženým krkem zabezpečuje bezproblémovou funkci také při použití kování a štítů R1 a R4. Použité profily klíčů jsou odlišné od ostatních profilů používaných u sériově vyráběných vložek, a proto náhradní klíče zhotovuje výhradně výrobce – firma GUARD – Mudroch, spol. s r. o. Spolu se systémem obdrží majitel bezpečnostní kartu, která slouží k objednávkám dodatků, náhradních vložek a klíčů.

Vzájemnou kombinací profilů klíče a uzamykací sestavy každé jednotlivé vložky je možné vyrobit systém značného rozsahu a složitosti. Zadání velmi rozsáhlých zámkových systémů je však třeba s-námi předem konzultovat. Objednávka systému se provádí formou vyplněné tabulky, ve které zadavatel uvede veškeré potřebné údaje pro výrobu. Následující popisy, konkrétní příklady a schémata Vám poskytují základní informace o možnostech jednotlivých typů uzamykacích systémů a o způsobu jejich zadávání do tabulek. Pracovníci našeho obchodního oddělení jsou připraveni Vám poradit a zodpovědět veškeré Vaše dotazy. Poradenská služba včetně spolupráce při návrhu systému je bezplatná. Průzkum objektu, zaměření jednotlivých dveří na místě, montáž a předání uzamykacího systému přímo u zákazníka a mimozáruční servis provádíme za úhradu.

### Typy uzamykacích systémů

- systém Hlavního klíče
- systém Centrální zámkové vložky
- systém Generálního, Hlavního a Skupinového klíče
- kombinovaný systém



### Systémový klíč

Úsečkami jsou ve schématech znázorněna přístupová práva k jednotlivým vložkám.



### Výrobky určené pro zařazení do systémů

- oboustranná zámková vložka G 570
- jednostranná vložka – půlvložka s přestavitelným nosem HZ
- zámková vložka s knoflíkem
- visací zámek H 24, H 30 (Ni), G 222, Pluto G 50, Golem G 60
- visací zámek s prodlouženým obloukem H 30 W, H 24 W, G 222 W, Pluto G 50 W
- přídavný bezpečnostní zámek AZ



### Výrobky s možností zařadit do systémů

- nábytkový zámek UNIVERSAL 4000, 4540
- nábytkový zámek UNIVERSAL 4040 FF,FR
- vložka s excentrickým čepem ZVZ 25
- tlačný zámek DRZ
- pákový zámek do dřeva HMB
- pákový zámek s vnějším závitem MB 23 G
- pákový zámek do skleněných dveří MB 23 GT
- pákový zámek do plechu ZB 27
- pákový zámek do plechu ZB 27 K s krytkou
- uzamykatelná okenní a balkonová klika FSG F2
- zámek do shrnovacích dveří ERK

## SYSTÉM HLAVNÍHO KLÍČE

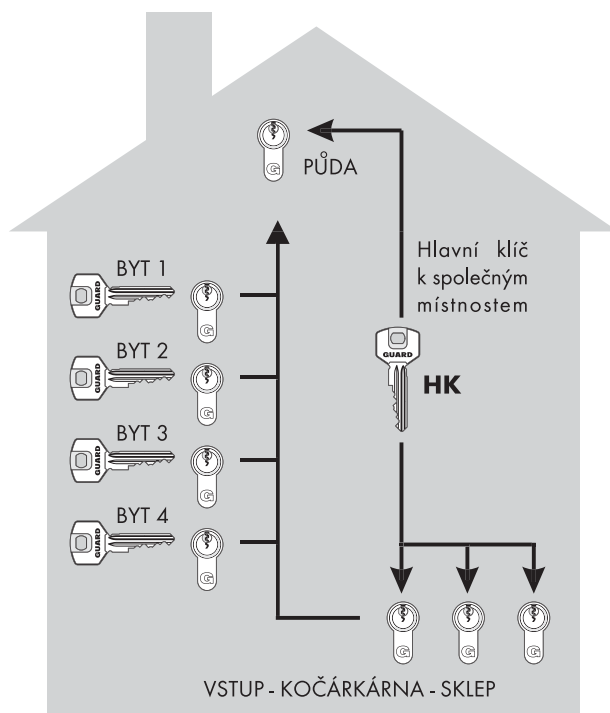
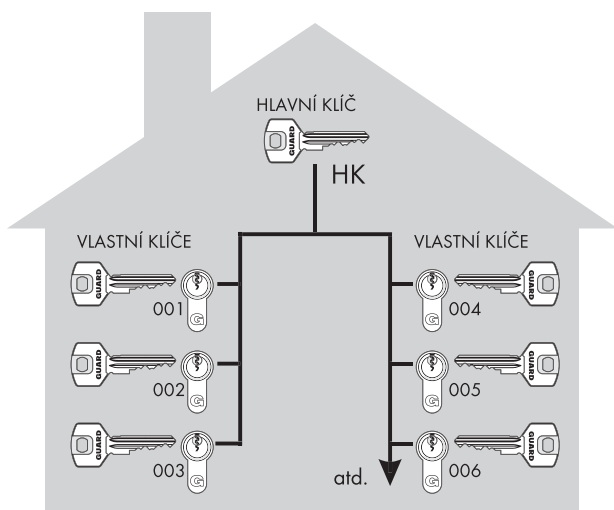
Nejjednodušší možné provedení uzamykacího systému. Všechny zámkové vložky nebo uzamykací prvky sestavy mají svůj vlastní klíč, který odemkne pouze sobě příslušnou vložku. Všechny vložky pak otevře hlavní klíč. Tento jednoduchý systém má například všestranné využití všude tam, kde je v případě nouze z bezpečnostního nebo správního hlediska nutný okamžitý přístup do samostatných místností nebo částí objektu.

číslo listu: (A1,A2..B1..atd)		UZAMYKACÍ PLÁN		č. systému:	
1 2 3		<b>GUARD</b> EVVA Group Member		1 2 3 4 5	
A1		GUARD - Mudroch, spol. s r. o. Koráb 132, 666 01 Tišnov, tel.: 549 439 211, fax: 549 439 222 e-mail: info@guard.cz, http://www.guard.cz		1 2 3 4 5	
zákazník: VZOR				účel, funkce	
adresa:				1 bezpečnostní technik	
kontaktní osoba/telefon:				KS	
pozemce	označení - místnosti - dveří	počet KS	Mástrní klíče (ES) - kusů	povrchová úprava: <input type="checkbox"/> Ni <input type="checkbox"/> Ms	číslo vložky
			rozměr, typ vložky	M.A. ARS BSZ	číslo klíče
1	chata 1	1	4 31/k36		001 X
2	chata 2	1	5 31/k36		002 X
3	chata 3	1	8 31/k36		003 X
4	chata 4	1	4 31/k36		004 X
5	chata 5	1	4 31/k36		005 X
6	chata 6	1	6 31/k36		006 X

## SYSTÉM CENTRÁLNÍ ZÁMKOVÉ VLOŽKY

Tento systém představuje skupinu zámkových vložek, kde každá vložka má svůj klíč, kterým nelze odemknout žádnou jinou vložku této skupiny a rovněž neexistuje nadřazený klíč. Všechny klíče však odemknou společné zámkové vložky, visací zámky nebo jiné do uzamykacích systémů zařazené výrobky. V případě potřeby je ještě možné tyto společné uzamykací prvky otevřít jedním hlavním klíčem.

číslo listu: (A1,A2..B1..atd)		UZAMYKACÍ PLÁN		č. systému:	
1 2 3		<b>GUARD</b> EVVA Group Member		1 2 3 4 5	
A1		GUARD - Mudroch, spol. s r. o. Koráb 132, 666 01 Tišnov, tel.: 549 439 211, fax: 549 439 222 e-mail: info@guard.cz, http://www.guard.cz		1 2 3 4 5	
zákazník: VZOR				účel, funkce	
adresa:				1 Juričkovci	
kontaktní osoba/telefon:				2 Borkovcovi	
				3 Černá	
				4 Záborský	
				5 Správce budovy	
pozemce	označení - místnosti - dveří	počet KS	Mástrní klíče (ES) - kusů	povrchová úprava: (X) Ni ( ) Ms	číslo vložky
			rozměr, typ vložky	M.A. ARS BSZ	číslo klíče
1	byť 01	1	1 31/36	X	01 X
2	byť 02	1	1 31/36	X	02 X
3	byť 03	1	1 31/36	X	03 X
4	byť 04	1	1 31/36	X	04 X
5	vstup	1	2 27/41		05 X X X X X
6	kočárkárna	1	1 31/31	X	06 X X X X X
7	sklep	1	1 H 30		07 X X X X X
8	půda	1	1 31/36		08 X X X X X



## SYSTÉM GENERÁLNÍHO, HLAVNÍHO A SKUPINOVÉHO KLÍČE

Všechny požadované zámkové vložky, visací zámky a další uzamykací prvky (dále jen vložky), které jsou součástí uzamykacího systému, rozdělí zákazníků do jednotlivých skupin dle jeho vlastních organizačních požadavků. Dále určí oprávnění vstupu klíčů vyšších řádů do jednotlivých skupin a definuje tak uzamykací schéma objektu.

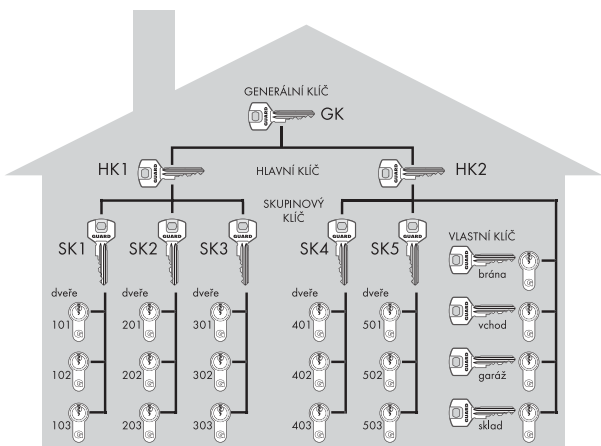
- Po naplánování každá vložka může mít svůj vlastní klíč, kterým nelze odemknout žádnou jinou vložku
- Skupinový klíč otevře všechny vložky příslušné skupiny
- Hlavní klíč otevře všechny vložky v několika skupinách
- Generální klíč otevře všechny vložky
- Pro tento systém platí, že se v uzamykacím plánu nesmí klíče stejného řádu (HK, SK) ve sloupcích tabulky překrývat

číslo listu: (A1..A2..B1..ad)		UZAMYKACÍ PLÁN		číslo systému:	
A	1 2 3	GUARD EVVA Group Member			
B	A1	<small>GUARD - Mudroch, spol. s r.o. Koráb 132, 666 01 Třemoňany, tel.: 549 439 211, fax: 549 439 222 e-mail: info@guard.cz, http://www.guard.cz</small>			
C		zákazník: adresa: kontaktní osoba/telefon:			
počet místnosti dveří	počet vlastní klíče (ES) - kusů	povrchová úprava: <input type="checkbox"/> Ni <input type="checkbox"/> Ms	číslo vlož- ky	číslo klíče	účel, funkce
1	1		31/36	101	X X X X
2	1		31/36	102	X X X X
3	1		27/31	103	X X X X
4	1		27/31	201	X X X X
5	1		31/46	202	X X X X
6	1		41/41	203	X X X X
7	1		31/36	301	X X X X
8	1		31/36	302	X X X X
9	1		31/36	303	X X X X
10	1		31/46	401	X X X X
11	1		31/36	402	X X X X
12	1		27/31	403	X X X X
13	1		27/31	501	X X X X
14	1		41/41	502	X X X X
15	1		31/46	503	X X X X
16	3	H 30		001	X X X X
17	12	41/46	X X	002	X X X X
18	5	PV/32		003	X X X X
19	3	31/36	X	004	X X X X
20					

## KOMBINOVANÝ ZÁMKOVÝ SYSTÉM

Zadavatel určí oprávnění přístupu jednotlivých klíčů do jednotlivých zámkových vložek, visacích zámků nebo jiných výrobků vhodných do zámkových systémů, v uzamykacím plánu. V tabulce ke každému klíči, k určité osobě nebo skupině osob označí zákazníků křížkem oprávnění ke vstupu do příslušných dveří nebo objektu. Tento systém kombinuje všechny již dříve popsané systémy.

číslo listu: (A1..A2..B1..ad)		UZAMYKACÍ PLÁN		číslo systému:	
A	1 2 3	GUARD EVVA Group Member			
B	A1	<small>GUARD - Mudroch, spol. s r.o. Koráb 132, 666 01 Třemoňany, tel.: 549 439 211, fax: 549 439 222 e-mail: info@guard.cz, http://www.guard.cz</small>			
C		zákazník: adresa: kontaktní osoba/telefon:			
počet místnosti dveří	počet vlastní klíče (ES) - kusů	povrchová úprava: <input type="checkbox"/> Ni <input type="checkbox"/> Ms	číslo vlož- ky	číslo klíče	účel, funkce
1	1		41/41	101	X X X X
2	1		31/36	102	X X X X
3	2		27/31	103	X X X X
4	1		27/31	201	X X X X
5	2		31/41	202	X X X X
6	1		31/41	203	X X X X
7	1		31/36	301	X X X X
8	1		31/36	302	X X X X
9	2		31/36	303	X X X X
10	1		31/36	401	X X X X
11	1		31/36	402	X X X X
12	1		PV/32	403	X X X X
13	1		27/31	501	X X X X
14	1		31/K31	502	X X X X
15	1		31/46	503	X X X X



## OBJEDNÁVKA UZAMYKACÍHO SYSTÉMU

Správně vyplněná tabulka uzamykacího systému je důležitá pro rychlé a bezproblémové zhotovení zakázky. Proto se prosím pečlivě věnujte jejímu vyplňování.

Tabulka má čtyři základní části, které určují

- polohu tabulky v rámci systému
- požadavek speciální úpravy
- informace o vložkách a zámčích
- informace o nadřazených klíčích

<b>číslo listu:</b> (A1,A2..B1..atd)			
	1	2	3
A	A1		
B			
C			

U rozsáhlých uzamykacích systémů, kde z důvodu velkého počtu vložek nebo klíčů nevystačíme pouze s jednou tabulkou, je nutné vyplnit v levém horním poli označení polohy příslušné tabulky v rámci celku. Tabulky řazené pod sebou jsou značeny abecedně velkými písmeny a umožňují vyznačit větší počet systémových a nadřazených klíčů. Tabulky vedle sebe, při větším počtu zámkových vložek, se značí pořadovým číslem za abecedním znakem. Na příkladu je uvedeno označení základní tabulky.

číslo klíče	KS	účel, funkce	č.
-------------	----	--------------	----

Svislé řádky slouží k zapsání údajů o nadřazených klíčích a jejich přístupových právech k jednotlivým vložkám a zámčům. V první kolonce запиšte požadované označení klíče, které je součástí výrobního čísla a bude vyznačeno na rubové straně klíče. Do sousední kolonky запиšte požadovaný počet kusů klíčů. Další kolonka „název klíče, místnosti (*osoba, funkce*)“ slouží pouze pro interní informaci zadavatele a výrobce na ni nebude brát zřetel.

pozice - místnosti - dveří	označení 	počet KS	vlastní klíče (ES) - kusů	povrchová úprava: <input type="checkbox"/> Ni <input type="checkbox"/> Ms			číslo vlož- ky
				rozměr, typ vložky	M.A.	ARS	

- Vyplněná kolonka „označení místnosti, dveří“ udává polohu vložky nebo zámku v uzamykacím systému.
- Do další kolonky запиšte počet vložek nebo zámků se stejnými přístupovými právy, rozměrem a provedením.
- Do kolonky ES („vlastní klíče“) запиšte požadovaný počet klíčů, které odemknou pouze vložku uvedenou v tomto sloupci. POZOR! Vlastní klíče nežádejte automaticky u všech vložek. Vlastní klíče jsou součástí celkového řešení uzamykacího plánu.
- V hlavičce „povrchová úprava“ Nikl – Mosaz zatrhněte požadovanou povrchovou úpravu. Jestliže celý sortiment vložek není v jednotné povrchové úpravě zatrhněte tu, která převládá. U výrobků, kde je požadována odlišná povrchová úprava než je zatržena, запиšte do kolonky za rozměr vložky značku MS nebo NI.
- Do kolonky „rozměr vložky“ запиšte u vložek typové označení dle katalogu, t.j. jednotlivé délky od upínacího otvoru, který v zápisu značí lomítko (*např. 31/36*) a u ostatních zámků a výrobků rovněž typové a rozměrové označení. Jestliže je u jednotlivých vložek požadována ochrana proti odvrtnutí, doplňte za typové a rozměrové označení výrobku do kolonky M.A. křížek.
- Pokud není možné zabezpečit zámkovou vložku proti rozlomení vhodným štítem a kováním, potom zvolte úpravu ARS. Takto upravená vložka je z odolnější proti rozlomení.
- Kolonku BSZ zaškrtněte u oboustranných vložek, kde požadujete, aby bylo možné vložku odemknout i při zasunutém a pootočeném klíči z druhé strany. Tato úprava je nezbytná, když je například nutné otevřít byt a poskytnout pomoc staršímu člověku, který má z druhé strany vstupních dveří zastrčený a pootočený klíč.
- Do následující kolonky запиšte číslo vložky (*dveří, místnosti*) podle Vaší vlastní specifikace, které se stane součástí výrobního čísla a bude vyznačeno na vložce. Pokud se kolonka „číslo“ nevyplní, budou vložky značeny vzestupně od čísla 001.
- Dále následují kolonky, kde křížkem potvrzujete přístupové právo klíče ke konkrétní vložce nebo zámku

## REFERENCE GUARD

Vyšší policejní škola, Brno  
Finanční úřad, Valašské Klobouky  
GOLF Brno  
Hotel Tennis, Kurdějov  
Městské divadlo, Brno  
Muzeum vysočiny, Třebíč  
Atomová elektrárna Jaslovské Bohunice  
Hartmann, Veverská Bitýška  
Elektrárna Chvalčovice  
Lázně Hodonín  
Dům pánů z Kunštátu, Brno  
Komerční banka, Brno  
ZOO Brno  
Švandovo divadlo  
Věznice Kuřim  
Nemocnice Ivančice  
OC Omega, Brno  
ZŠ Čebín  
Vodárny a kanalizace Znojmo  
Hotel SKI  
Siemens, Drásov  
Karlova univerzita v Praze Právnická fakulta  
Ředitelství městské policie, Brno  
Y-Soft, Brno  
Slovácké vodárny a kanalizace  
Integrovaný záchraný systém Praha  
AQUAPALACE, Čestlice  
ČVUT- Nová budova Architektury, Praha  
Galerie FENIX, Praha  
ASKLEPION, Praha  
Akademie věd ČR, Praha  
Nemocnice Beroun  
Prosek Point-administrativní budova, Praha  
Lázně Klášterec  
Obytný soubor Slunečný vršek, Praha  
Obytný soubor Na Radosti, Zlín  
Administrativní budova Hradčanská, Praha  
Knihovna, Teplice  
Úřad práce, Litoměřice  
CECO TABÁK, Karlovy Vary  
JONSON CONTROLS, Praha  
Raiffeisen Bank call center, Teplice  
FUTURAMA, Praha  
Hotel Sv. Tomáš, Praha  
PLAZA LIBEREC, Liberec  
IBIS Hotel Malá Strana, Praha  
IBIS Hotel Old Town, Praha  
IBIS Hotel Smíchov, Praha  
IBIS Hotel Plzeň  
MERKUR Hotel, Ostrava  
MERKUR Hotel, Praha  
Bytové domy Košíře, Praha

Obchodní Centrum Háje, Praha  
VŠE-koleje Jarov, Praha  
VŠE-Sportovní hala, Praha  
ČVUT Stavební, Praha  
Koleje Universita Karlova, Praha  
Beseda Třeboň  
Frankův dvůr, Jindřichův Hradec  
MSH-Sportovní hala, Skuteč  
Poliklinika Budějovická, Praha  
ČTK, IT Praha  
Veletržní Palác výstaviště, Praha  
Olympia Brno-obchodní centrum, Brno  
Skladové haly Kadaň, Kadaň



MZLU budova Q






Mendelova zemědělská a lesnická univerzita Křtiny



VUT Brno

## UZAMYKACÍ PLÁN

<b>číslo listu:</b> (A1, A2...B1...atd)		<b>UZAMYKACÍ PLÁN</b>  EVVA Group Member <b>GUARD - Mudroch, spol. s r. o.</b> Koráb 132, 666 01 Tišnov, tel.: 549 439 211, fax: 549 439 222 e-mail: info@guard.cz, http://www.guard.cz					<b>číslo systému:</b> 																		
<table border="1"> <tr> <td>1</td> <td>2</td> <td>3</td> </tr> </table>		1	2	3						č.	1	2	3	4	5	6	7	8	9	10	11	12	13	14	15
1	2	3																							
A						účel, funkce																			
B							KS																		
C																									
zákazník:																									
adresa:																									
kontaktní osoba/telefon:																									
pozice	označení - místnosti - dveří		počet KS	vlastní klíče (ES) - kusů	povrchová úprava: <input type="checkbox"/> Ni <input type="checkbox"/> Ms	rozměr, typ vložky	M.A.	ARS	BSZ	číslo vlo- ky															
1																									
2																									
3																									
4																									
5																									
6																									
7																									
8																									
9																									
10																									
11																									
12																									
13																									
14																									
15																									
16																									
17																									
18																									
19																									
20																									
21																									
22																									
23																									
24																									
25																									
26																									
27																									
28																									
29																									
30																									
31																									
32																									
33																									
34																									
35																									



**POZNÁMKY**

A large grid of dotted lines for taking notes, consisting of 20 columns and 40 rows.

# GUARD

EVVA Group Member

GUARD – Mudroch spol. s r.o.  
Koráb 132 | 666 01 Tišnov | Czech Republic  
T +420 549 439 211 | F +420 549 439 222  
info@guard.cz | www.guard.cz

CZ ▶ EVVA spol. s r.o. Praha  
V Bokách II č. 11 | CZ-152 00 Praha-Hlubočepy  
T +420 251 815-561 | F +420 251 815-562  
eva@evva.cz | www.evva.cz

SK ▶ EVVA spol. s r.o. Nitra  
Piaristická 2 | SK-949 01 Nitra  
T +421 37 6519 525 | F +421 37 6542 345  
eva@evva.sk | www.evva.sk

A ▶ EVVA Sicherheitstechnologie GmbH  
Wienerbergstraße 59–65 | A-1120 Wien  
T +43 1 811 65-0 | F +43 1 812 20 71  
office-wien@evva.com | www.evva.com

